



POLÍTICA DE COOKIES

POLÍTICA DE COOKIES

HOSPITAL ALBERT SABIN

Esta Política é aplicável ao nosso site <https://hasabin.com.br/> e descreve como coletamos e utilizamos informações, incluindo as opções disponíveis por meio do uso de “cookies” e tecnologias semelhantes, tais como *pixels*, armazenamento local e conjuntos de *cookies*.

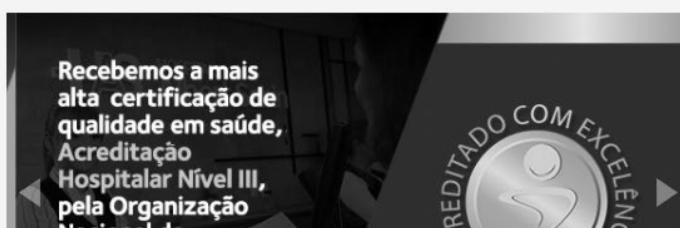
Neste documento, abordaremos a coleta de informações por meio dos *cookies* em nosso site, explicando como os utilizamos e por que é necessário armazená-los. Para facilitar a compreensão sobre o uso de *cookies*, apresentamos abaixo algumas características do nosso site e como você pode ajustá-las para melhorar a usabilidade de acordo com seus interesses.



VÍDEOS



DESTAQUES



SUMÁRIO

01. O QUE SÃO <i>COOKIES</i> ?	4
02. COMO USAMOS OS <i>COOKIES</i>	4
03. PRINCIPAIS HIPÓTESES LEGAIS PARA USO DE <i>COOKIES</i>	7
04. COMO VOCÊ PODE CONTROLAR OU EXCLUIR <i>COOKIES</i>	7
05. <i>COOKIES</i> UTILIZADOS E RESPECTIVAS FINALIDADES	8
06. INFORMAÇÕES FINAIS	10



01. O QUE SÃO *COOKIES*?

Cookies são pequenos arquivos em formato de texto presentes em nosso site, os quais são instalados em seu dispositivo enquanto você navega em nossa plataforma. Os *cookies* são processados pelo seu navegador, no qual informações, incluindo dados pessoais, são coletadas e armazenadas com o objetivo de atender a diversas finalidades.

Por si só, os *cookies* são inofensivos e desempenham funções essenciais no site, principalmente na coleta de informações necessárias para o funcionamento adequado do site, permitindo a oferta de serviços de acordo com o seu perfil.

Além disso, os *cookies* podem ser facilmente visualizados e excluídos através das funcionalidades do seu navegador, conforme indicado no *banner* disponível em [link/Página inicial do site]. Caso você julgue necessário manter certos *cookies* de nossa plataforma, é importante que saiba que isso pode impedir ou interromper determinados elementos de funcionalidade em nosso site.

02. COMO USAMOS OS *COOKIES*

Os seus dados são tratados através das seguintes categorias de *cookies*:

02.1. *Cookies* Essenciais

Essenciais para o funcionamento normal da nossa plataforma. Permitem aos utilizadores navegar no nosso site e utilizar todas as suas funções. Sem estes elementos, a nossa plataforma não funcionará corretamente, e poderemos não ser capazes de fornecer as funções a ela associadas..



02.2. Cookies De Análise

Têm o objetivo de ajudá-lo a compreender o desempenho da nossa plataforma digital, medir a sua audiência, verificar os hábitos de navegação e interação dos utilizadores do nosso site, e a forma como o visitam. Isso ajuda a melhorar o desempenho do nosso site. Por exemplo, esses *cookies* nos informam quantas pessoas usam um determinado recurso, seu grau de popularidade, ou se as pessoas abrem um e-mail que enviamos.

02.3. Cookies de Personalização

Permitem que nossa plataforma digital armazene as opções do usuário (como nome de usuário, idioma ou região) para fornecer uma experiência personalizada sem ter que preencher novamente.

02.4. Cookies de Marketing

São usados para exibir anúncios relevantes aos usuários em nossas plataformas digitais ou em sites de parceiros, e para entender se os usuários que visualizaram os anúncios visitaram nossas plataformas digitais depois de ver os anúncios. Os *cookies* de publicidade também podem ser usados para lembrar possíveis pesquisas que os usuários fizeram em nossa plataforma digital e, com base nessas pesquisas, fornecer aos usuários anúncios relevantes aos seus interesses. Estes *cookies* ajudam a medir a eficácia da publicidade em nosso site.

Também podemos coletar informações por meio do uso de pixel *tags*, que podem ser compartilhadas com terceiros que apoiam diretamente as atividades de promoção e desenvolvimento do nosso site. Por exemplo, as informações relacionadas ao uso de nosso site podem ser compartilhadas com terceiros (como agências de publicidade) para que possamos direcionar melhor os *banners* de anúncios em nosso site.

02.5. Duração

- ▶ **Cookies de Sessão** – Esses *cookies* são temporários e expiram quando você fecha o navegador (ou quando a sessão termina).
- ▶ **Cookies Persistentes** – Essa categoria abrange todos os *cookies* que permanecem no seu disco rígido até que você ou o seu navegador os apague, dependendo da data de validade do *cookie*. Todos os *cookies* persistentes têm uma data de validade gravada em seu código, mas sua duração pode variar.

02.6. Proveniência

- ▶ **Cookies Primários** – Como o nome indica, os *cookies* primários são colocados no seu dispositivo diretamente pelo site que você está visitando.
- ▶ **Cookies de Terceiros** – Esses são os *cookies* colocados no seu dispositivo, não pelo site que você está visitando, mas por terceiros como um anunciante ou um sistema analítico.

Essas são as principais formas de classificação de *cookies*, embora existam *cookies* que não se encaixam perfeitamente nessas categorias ou podem se qualificar para várias

03. PRINCIPAIS HIPÓTESES LEGAIS PARA USO DE COOKIES

As principais hipóteses legais, consentimento e legítimo interesse, são as mais usuais para o uso de *cookies*. No entanto, a coleta de dados pessoais por meio de *cookies* pode, eventualmente, basear-se em outras hipóteses legais, desde que atendidos os requisitos previstos na LGPD.

- ▶ **Consentimento** – Deve ser livre, informado e inequívoco. Ou seja, deve ser assegurada a efetiva possibilidade para o titular aceitar ou recusar a utilização de *cookies*, sem consequência ou interferência negativa que possa viciar ou prejudicar sua manifestação de vontade. Dessa forma, o consentimento é utilizado para a coleta de informações que não são essenciais para a prestação do serviço ou o funcionamento do site.
- ▶ **Legítimo Interesse** – É utilizado para o tratamento de dados pessoais de natureza não sensível, necessário para atender às necessidades do controlador ou de terceiros, desde que seja compatível com o ordenamento jurídico e não contrarie as disposições legais. Assim, o legítimo interesse torna-se a hipótese mais apropriada para a utilização de *cookies* necessários, ou seja, aqueles essenciais para a prestação de serviços ou o funcionamento do site.



04. COMO VOCÊ PODE CONTROLAR OU EXCLUIR COOKIES

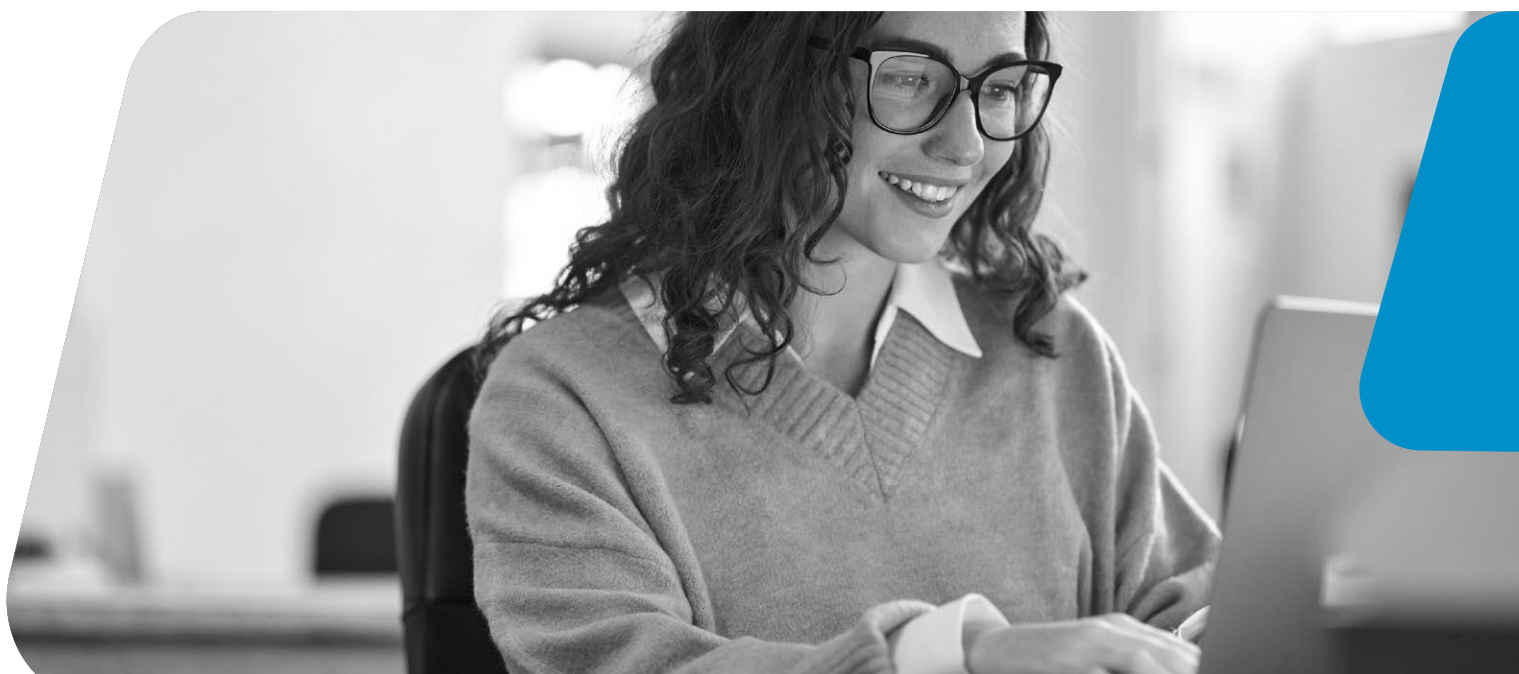
Ao acessar nosso site, uma tela será exibida para que você possa gerenciar determinados *cookies* presentes em nossa plataforma. Por padrão, os *cookies* opcionais estão desativados, sendo sua responsabilidade, na condição de titular, ajustar os *cookies* de acordo com suas preferências.

Os *cookies* essenciais para o funcionamento da plataforma estão habilitados automaticamente, em legítimo interesse de nossa organização.

É importante lembrar que a maioria dos navegadores da Internet é configurada para aceitar automaticamente determinados *cookies*. No entanto, você pode gerenciar as configurações do seu navegador para impedir ou modificar o uso de *cookies* quando são enviados para seu dispositivo.

Por exemplo, a maioria dos navegadores permite que você bloqueie “*cookies* de terceiros”, que são *cookies* de sites diferentes daquele que você está visitando. Essas opções variam de navegador para navegador. Consulte as configurações do seu navegador, especialmente em relação a *cookies* e permissões de site, para obter mais informações.

Ressaltamos que, ao utilizar diferentes dispositivos para visualizar e visitar o site (como computadores, *smartphones*, *tablets*, etc.), é necessário configurar cada navegador em cada dispositivo de acordo com suas preferências de *cookies*.



05. COOKIES UTILIZADOS E RESPECTIVAS FINALIDADES

Apresentamos a seguir, informações detalhadas sobre a utilização de determinados *cookies* (“Biscoitos”) utilizados em nossa plataforma digital, bem como a finalidade do processamento destes dados:

BISCOITO	DOMÍNIO	DESCRIÇÃO	DURAÇÃO	TIPO
YSC	.youtube.com	O <i>cookie</i> YSC é definido pelo Youtube e é usado para rastrear as exibições de vídeos incorporados nas páginas do Youtube.	Sessão	Propaganda
VISITOR_INFO1_LIVE	.youtube.com	Um <i>cookie</i> definido pelo YouTube para medir a largura de banda que determina se o usuário obtém a interface do <i>player</i> novo ou antigo.	5 meses 27 dias	Propaganda
_gcl_au	.hasabin.com.br	Fornecido pelo Gerenciador de <i>tags</i> do Google para experimentar a eficiência de publicidade de sites que usam seus serviços.	3 meses	Análise
_ga	.hasabin.com.br	O <i>cookie</i> _ga, instalado pelo Google <i>Analytics</i> , calcula os dados do visitante, da sessão e da campanha e também acompanha o uso do site para o relatório analítico do site. O <i>cookie</i> armazena informações anonimamente e atribui um número gerado aleatoriamente para reconhecer visitantes únicos.	2 anos	Análise
_gid	.hasabin.com.br	Instalado pelo Google <i>Analytics</i> , o <i>cookie</i> _gid armazena informações sobre como os visitantes usam um site, além de criar um relatório de análise do desempenho do site. Alguns dos dados coletados incluem o número de visitantes, sua fonte e as páginas que visitam anonimamente.	1 dia	Análise
_gat_gtag_UA_121095017_1	.hasabin.com.br	Definido pelo Google para distinguir os usuários.	1 minuto	Análise
_gat_UA-121095017-1	.hasabin.com.br	Uma variação do <i>cookie</i> _gat definido pelo Google <i>Analytics</i> e Google Tag Manager para permitir que os proprietários de sites rastreiem o comportamento do visitante e meçam o desempenho do site. O elemento padrão no nome contém o número de identidade exclusivo da conta ou site ao qual se relaciona.	1 minuto	Análise
_ga_HGEJH9DH7H	.hasabin.com.br	Este <i>cookie</i> é instalado pelo Google <i>Analytics</i> .	2 anos	Análise
_fbp	.hasabin.com.br	Este <i>cookie</i> é definido pelo Facebook para exibir anúncios no Facebook ou em uma plataforma digital com publicidade no Facebook, após a visita ao site.	3 meses	Propaganda
UserMatchHistory	.linkedin.com	O LinkedIn define esse <i>cookie</i> para sincronização de ID de anúncios do LinkedIn.	1 mês	Funcional
AnalyticsSyncHistory	.linkedin.com	Sem descrição	1 mês	Outro
idioma	.ads.linkedin.com	O LinkedIn define esse <i>cookie</i> para lembrar a configuração de idioma de um usuário.	Sessão	Funcional
bcookie	.linkedin.com	O LinkedIn define esse <i>cookie</i> dos botões de compartilhamento e tags de anúncios do LinkedIn para reconhecer o ID do navegador.	1 ano	Funcional

BISCOITO	DOMÍNIO	DESCRIÇÃO	DURAÇÃO	TIPO
lidc	.linkedin.com	O LinkedIn define o <i>cookie</i> lidc para facilitar a seleção do data center.	1 dia	Funcional
In_or	.hasabin.com.br	Sem descrição	1 dia	Outro
Idioma	.linkedin.com	O LinkedIn define esse <i>cookie</i> para lembrar a configuração de idioma de um usuário.	Sessão	Funcional
Biscoito	.www.linkedin.com	O LinkedIn define este <i>cookie</i> para armazenar ações realizadas no site.	1 ano	Funcional
li_gc	.linkedin.com	Sem descrição	5 meses 27 dias	Outro
CONSENTIMENTO	.youtube.com	O YouTube define esse <i>cookie</i> por meio de vídeos do youtube incorporados e registra dados estatísticos anônimos.	2 anos	Análise
yt-remote-device-id	youtube.com	O YouTube define esse <i>cookie</i> para armazenar as preferências de vídeo do usuário usando o vídeo incorporado do YouTube.	Nunca	Propaganda
yt.innertube::requests	youtube.com	Este <i>cookie</i> , definido pelo YouTube, registra um ID exclusivo para armazenar dados sobre quais vídeos do YouTube o usuário assistiu.	Nunca	Propaganda
yt.innertube::nextId	youtube.com	Este <i>cookie</i> , definido pelo YouTube, registra um ID exclusivo para armazenar dados sobre quais vídeos do YouTube o usuário assistiu.	Nunca	Propaganda
yt-remote-connected-devices	youtube.com	O YouTube define esse <i>cookie</i> para armazenar as preferências de vídeo do usuário usando o vídeo incorporado do YouTube.	Nunca	Propaganda



06. INFORMAÇÕES FINAIS

Caso você tenha alguma dúvida sobre a gestão de *cookies* nas plataformas digitais de nossa organização, solicitamos que entre em contato com o nosso Encarregado de Dados através dos seguintes meios de contato:

**NOME DO DPO:**

Camila Gattozzi Henriques Alves

**E-MAIL:**

dados@hasabin.com.br

**TELEFONE:**

11 3838 4655 – Ramal 4654

Para mais informações sobre a forma como procedemos com o tratamento dos dados pessoais, consulte a nossa Política de Privacidade e de Proteção de Dados, [disponível aqui](#).





Departamento responsável: Departamento Jurídico

Responsável técnico: Camila Gattozzi Henriques Alves

Data da versão: 08/11/2024

Versão: 1º

Hospital Albert Sabin
São Paulo
2024



SITE

www.hasabin.com.br



FACEBOOK

[/hasabin.lapa](https://www.facebook.com/hasabin.lapa)



INSTAGRAM

[@hospital_albertsabin](https://www.instagram.com/hospital_albertsabin)



LINKEDIN

[hospital-albert-sabin](https://www.linkedin.com/company/hospital-albert-sabin)